

IMPLANTER SON ENTREPRISE  
N'EST JAMAIS SIMPLE ...  
LOCALISATION? ACHAT?  
LOCATION? BESOIN EN  
SURFACE? LOYER? PRIX?  
PRESTATIONS SPÉCIFIQUES?

**ELIPSO**  
**immobilier**  
*Pour votre immobilier d'entreprise*

COMMENT ARBITRER? NEUF?  
ANCIEN? CAHIER DES  
CHARGES? PROMOTEUR?  
CLAUSES DE CONTRAT?  
BAILLEUR? CONSTRUCTEUR?  
ÉCHÉANCE? INTERLOCUTEUR?

*Vous recherchez des bureaux, des locaux d'activité, un entrepôt?  
Changez de méthode pour vos recherches immobilières !*

**Elipso recherche pour vous, vos futurs locaux :**

- à louer, à acheter ou à construire ;
- sur l'ensemble des produits du marché.

**Découvrez Elipso qui vous apporte :**

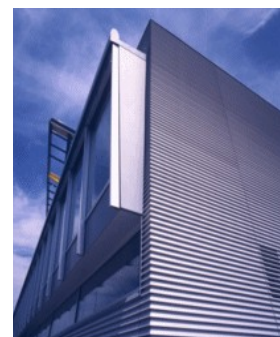
- un avis objectif sur les prix proposés ;
- gain de temps ;
- des locaux répondant spécifiquement à votre cahier des charges ;
- des outils décisionnels ;
- une négociation au mieux de vos intérêts en toute impartialité ;
- un accompagnement jusqu'à la signature des contrats.

Ne vous privez plus d'un expert qui, sans coût supplémentaire, vous fait gagner du temps et optimiser vos forces de négociation.

Elipso défend exclusivement vos besoins et non des immeubles.

**Les + d'Elipso par rapport aux cabinets immobiliers traditionnels :**

- Vos seuls intérêts sont enfin représentés ;
- Vous bénéficiez d'outils décisionnels ;
- Vos futurs locaux sont recherchés sur l'exhaustivité du marché ;
- Plus de conflits d'intérêts, Elipso sert les vôtres en exclusivité.



ELIPSO

tél : 04 82 53 08 22

fax : 09 72 16 40 49

mail : [contact@elipso-immobilier.fr](mailto:contact@elipso-immobilier.fr)

[www.elipso-immobilier.fr](http://www.elipso-immobilier.fr)

13 quai Joseph Gillet – 69004 Lyon

SARL au capital de 5.000 euros - RCS de Lyon 522 334 960 - Carte professionnelle n° 103153 préfecture du Rhône